

Datasheet

Kabelmanagement

VAN DER VALK

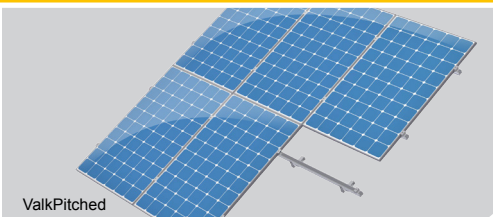


SOLAR SYSTEMS

Zwartendijk 73, 2681 LP Monster
Nederland
T 0174 21 22 23
F 0174 24 27 27
info@valksolarsystems.nl
www.valksolarsystems.nl



ValkPro+



ValkPitched

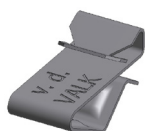
Technische specificaties

- Kabelmanagement voor PV-installaties.
- Voor AC en DC bekabeling.
- Eenvoudig te bevestigen aan het montagesysteem of het zonnepaneel.
- Oplossingen voor één kabel, een complete bundel of een kabelgoot.

Kabelklemmen versus concurrerende opties

- Geen loshangende kabels.
- Geen afbrekende tie-raps.
- Duurzame oplossing door vervaardiging van hoge kwaliteit roestvrij staal.
- Oplossingen voor ieder Van der Valk Solar Systems montagesysteem.

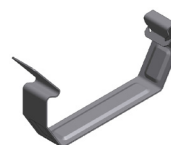
Artikelnummers



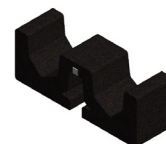
Art. 732001
Rvs kabelklem klein



Art. 732003
Rvs kabelklem groot voor insert profiel



Art. 732005
Rvs kabelklem groot voor side profiel

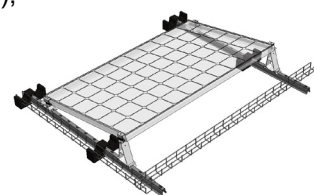


Art. 729625
Rubber tegeldrager geschikt voor kabelgoot bij ValkPro+*

* Kabelgoot elders verkrijgbaar

Kabelmanagement bij de ValkPro+

- Het kabelmanagement van de ValkPro+ kan worden gerealiseerd op (een combinatie van) de volgende drie manieren:
 - Kabelgoot parallel aan dakdragerprofielen (zie illustratie), geplaatst in de kom van de rubber tegeldrager.
 - Kabelgoot overdwars, dus parallel aan de rijen, vastgezet met hamerkop in één van de gaten van de stalen dakdragerprofielen.
 - Via onze standaard kleine rvs kabelklem, gemonteerd aan zonnepaneel, achterplaat, zijplaat of aluminium huis.



Overzichtstabel

	Kabelklem klein	Kabelklem groot voor insert profiel	Kabelklem groot voor side profiel	Rubber blok voor kabelgoot
ValkPitched - Clamp	✓		✓	
ValkPitched - Insert	✓	✓		
ValkPitched - Trapezoidal	✓			
ValkPro+ *	✓			✓
ValkFlat - Portrait *	✓		✓	
ValkFlat - Landscape *	✓	✓**	✓***	

* Zowel Zuid als Oost West configuratie ** Landscape Insert *** Landscape Clamp