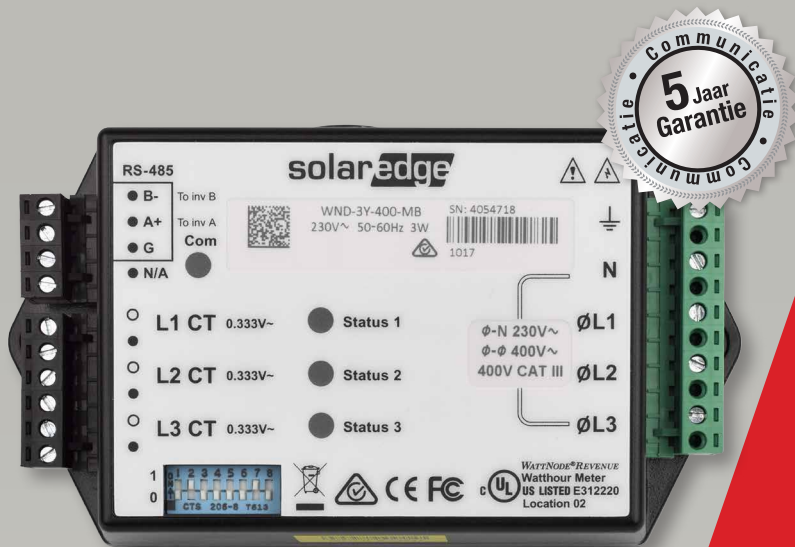


SolarEdge Modbus meter

SE-WND-3Y400-MB-K1



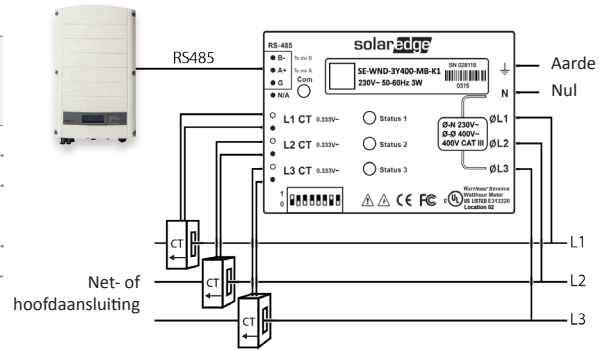
Modbus meter voor SolarEdge installaties

- Zeer nauwkeurige meetwaarden van productie/verbruik
- Metingen van export en verbruik tbv vermogensbegrenzing
- Klein en makkelijk te installeren: past in elk elektrisch paneel
- Geschikt voor residentiële, commerciële en utiliteit installaties
- Met ingebouwde RS485 120Ω afsluitweerstand voor goede lijnqualiteit en stabiliteit

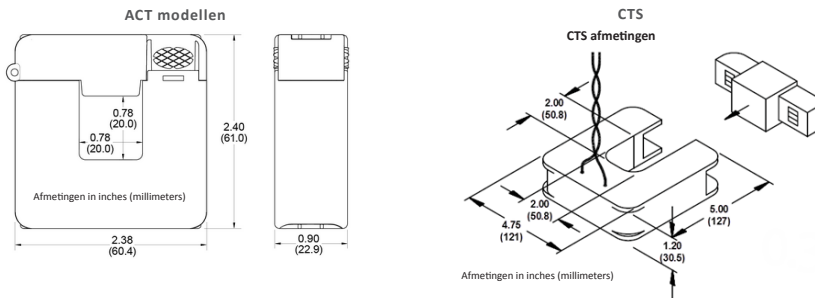
Bij een Modbus meter moet u ook de stroomtransformator (CT) bestellen.

STROOMTRANSFORMATOR MODEL (*)	NOMINALE EFFECTIEVE STROOM	AFMETINGEN (INTERN/EXTERN)
SE-ACT-0750-50	50 A	20 x 20 mm / 61 x 60,4 mm
SE-CTML-0350-070	70 A	9 x 8,9 mm / 42,4 x 30,5 mm
SE-ACT-0750-100	100 A	20 x 20 mm / 61 x 60,4 mm
SE-ACT-0750-250	250 A	20 x 20 mm / 61 x 60,4 mm
SE-CTS-2000-1000	1000 A	50,8 x 50,8 mm / 121 x 127 mm

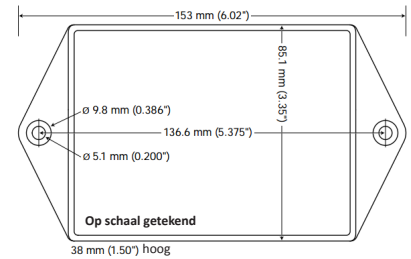
* Eén stroomtransformator per fase; neem contact op met SolarEdge voor andere waarden.



Afmetingen stroomtransformator



Afmetingen Modbus meter



	SE-WND-3Y400-MB-K1	EENHEID
VOEDING		
Spanningsbereik: fase-nul/ fase-fase	184-264,5 / 320-460	Vac
AC frequentie	50/60	Hz
Ondersteunde netten: 1-fase/3-fase*	L / N / PE ; L1 / L2 / L3 / N / PE	
Stroomverbruik	1,8	W
COMMUNICATIE		
Communicatie interface	RS485	
Responstijd	≤1**	sec
Standaard device ID (Modbus)	2	
RS485 afsluitweerstand	120	Ω
NAUWKEURIGHEID (@25°C, PF: 1)***		
5% - 100% van de nominale CT stroom	±1,0	%
STANDAARDNORMEN		
Veiligheid	IEC 61010-1, IEC 61010-1:2010 (3rd Edition)	
Immuneit	EN 61326, EN 61000-4-2, EN 61000-4-3, EN 61000-4-4, EN 61000-4-5, EN 61000-4-6, EN 61000-4-11	
EMC	FCC Part 15: Class B, CISPR11: 2009: Class B	
INSTALLATIESPECIFICATIES		
Afmetingen (hxbxd)	85 x 153 x 38	mm
Gewicht	310	gr
Behuizing	Hoge slagvastheid, ABS en/of ABS/PC kunststof UL 94V-0, IEC FV-0	
Temperatuurbereik	-40 tot 75	°C
Relatieve luchtvochtigheid (niet condenserend)	5 - 90	%
Beschermingsgraad	Binnen (buiten indien gemonteerd in weersbestendige kast)	
Montage methode	DIN Rail/ Muurmontage	

* PE (aarde) aansluiting is niet vereist voor een correcte werking

** Wanneer de meter is aangesloten op de netaansluiting en wanneer er gebruik gemaakt wordt van RS485 bij meerdere omvormers

*** Voor SE-ACT-0750 CT modellen

RoHS CE

© SolarEdge Technologies, Inc. Alle rechten voorbehouden. SOLAREEDGE, het logo van SolarEdge, OPTIMIZED BY SOLAREEDGE (geoptimaliseerd door SolarEdge) zijn handelsmerken of geregistreerde handelsmerken van SolarEdge Technologies, Inc. Alle andere hier genoemde handelsmerken zijn handelsmerken van hun respectievelijke eigenaren. 11/2017/V01/NL. Onderhevig aan veranderingen zonder voorafgaande mededeling.