

Ga slimmer om met uw energieverbruik thuis

Volg uw productie en verbruik op een tablet of mobiel met de MyEnlighten-app

Met het Enphase-systeem kunt u niet alleen uw energieproductie, maar ook het stroomverbruik van uw huishouden bewaken.¹ Daardoor bespaart u nog meer op uw energierekening.



'Volgens de Energy Saving Trust kan uw stroomverbruik in het eerste jaar dat u een energiemonitor gebruikt met wel 5% tot 15% dalen.'²



Minder stroom, meer besparen

Uw stroomverbruik wordt veel inzichtelijker met de Enphase MyEnlighten-app en dat levert u reële besparingen op.

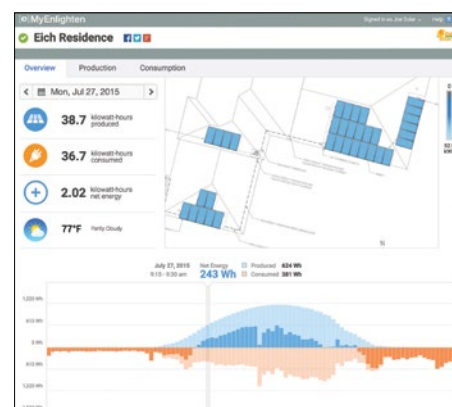
Zonnestroom is geen vrijbrief om alle lichten te laten branden. Wees zuinig met stroom en bespaar nog meer.

Een verstandig gebruik is de beste en snelste manier om uw investering in zonnestroom terug te verdienen.



Blijf op de hoogte van uw verbruik

- Met de Enphase MyEnlighten-app houdt u uw systeemproductie én uw gebruik gemakkelijk bij.
- U kunt het gebruik per maand of met intervallen van bijvoorbeeld 15 minuten bekijken om patronen te herkennen en om te zien waar u eventueel onnodig stroom gebruikt.



¹ De Enphase Envoy-S Metered en transformatoren voor verbruik zijn nodig om het stroomverbruik te bewaken.

² Bron: <http://www.uswitch.com/energy-saving/guides/energy-monitors/>

Wees voorbereid op energie-opslag

Zorg dat u nu al voorbereid bent voor batterijopslag: ken uw verbruik*

Binnen afzienbare tijd kunt u zelf energie opslaan. De eerste stap daartoe is een goed inzicht in het stroomverbruik van uw huishouden. Het Enphase-systeem geeft u de informatie die nodig is om de juiste keus te maken.



Bekijk uw trends

- Bekijk uw maandelijkse gebruik in de loop van de tijd om een goed beeld te krijgen van de stroombehoeften in uw huis.
- Gebruik die kennis om te plannen voor uw toekomstige opslagbehoeften.



Duidelijke inzage in uw maandelijkse verbruik.



Kies de juiste oplossing

- Bepaal of een investering in opslag, gezien uw verbruik, wel echt nut heeft.
- Stem uw budget af op uw daadwerkelijke energie behoeften en geef niet te veel uit aan een te groot opslagsysteem. Uw gebruiksgegevens helpen u en uw installateur een systeem te bouwen dat exact op uw behoeften is afgestemd.

Neem contact op met uw Enphase installateur als u inzage in uw verbruik of consumptie van energie aan uw systeem wilt toevoegen.

Waarom energie opslaan?

Veel mensen zijn enthousiast over de mogelijkheid om stroom op te slaan, omdat het een fundamenteel dilemma van zonnestroom oplost. Hier gaat het om:

- De zonnestroomproductie piekt midden op de dag, wanneer de zon het felst schijnt.
- Het stroomverbruik is meestal het hoogst in de ochtend en avond.
- Door de stroom die u tijdens de dag produceert op te slaan, bewaart u die voor momenten dat daar het meeste behoefte aan is.

Waarom nu?

Drie nieuwe veranderingen maken opslag wenselijk:

- Stijgende energiekosten of verandering in energie consumptie
- Een veranderend of verdwijnend beleid voor netmeting en teruglevertarieven, waarbij u geld ontvangt wanneer uw overtollige stroom naar het energiebedrijf gaat
- Dankzij de nieuwste technologische ontwikkelingen zijn batterijen veiliger, hebben ze een langere levensduur en zijn ze voordeliger geworden



<https://enphase.com/nl-nl/producten-en-services/whats-next>

* Met de nieuwe Envoy-S bent u nu al voorbereid op eventuele batterij opslag. Kijk voor meer informatie op: <https://enphase.com/nl-nl/producten-en-services/whats-next>